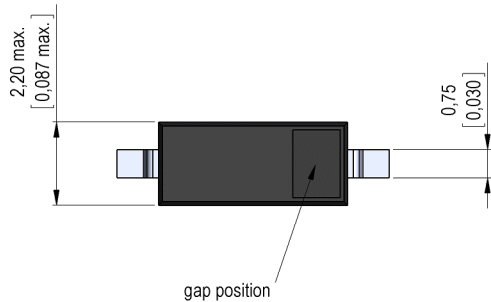
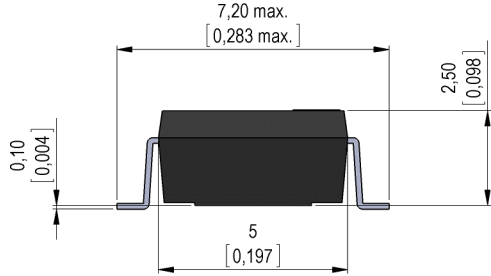
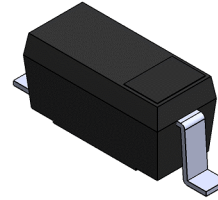


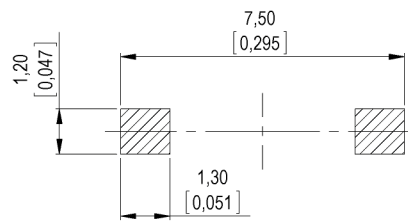
Dimensions mm[inch]
 tolerances according to DIN ISO 2768-m
 Toleranzen gem. DIN ISO 2768-m



Isometric
 Scale 5:1
 Maßstab 5:1

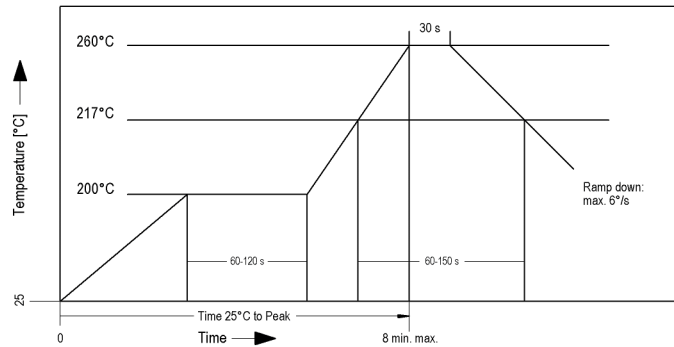


Recommended PCB Pad Layout



Solder Reflow Profile

reflow soldering conditions according to JEDEC norm J-STD 020D.1



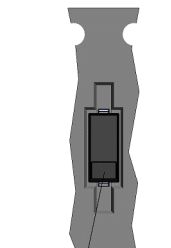
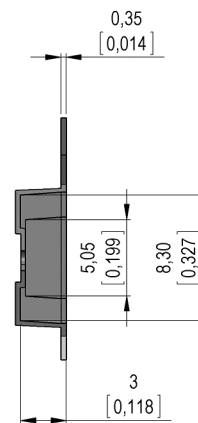
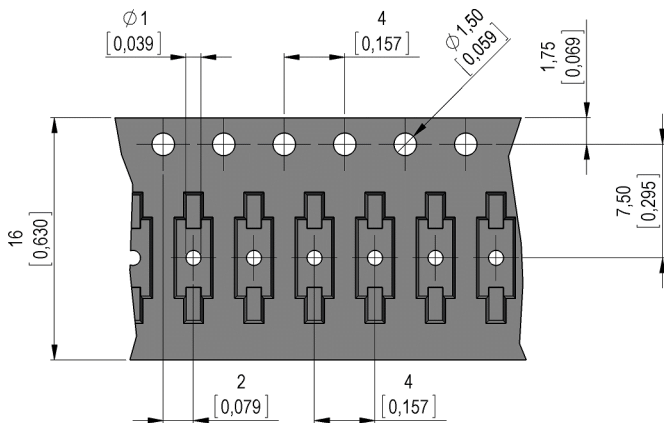
Notes:

Min. distance magnet to sensor: 1,0mm
 Mindestabstand Magnet zu Sensor: 1,0mm

In case of direct contact with the magnet, the sensor can change his sensitivity!
 Direkte Berührung mit dem Betätigungsmagnet kann die Empfindlichkeit verändern!

The north-pole of the magnet is on the side of the gap position.
 Der Nordpol des Magneten ist der Seite der Spaltposition.

Packaging



Gap position opposite to the sprocket holes.



Europe: +49 / 7731 8399 0 | Email: info@standexmeder.com
 USA: +1 / 508 295 0771 | Email: salesusa@standexmeder.com
 Asia: +852 / 2955 1682 | Email: salesasia@standexmeder.com

Artikel Nr.:
9240100021
 Artikel:
MK24-B-2-OE

Magnetische Eigenschaften	Bedingung	Min	Soll	Max	Einheit
Anzug	bei 20°C	20		40	AT
Abfall	bei 20°C	10		35	AT
Prüfmittel		KMS-11 + AP74			
Anzug in milliTesla (konf.)	MS150 - phys. bedingte Toleranz +/- 0,1mT	1,4		3,3	mT
Prüfmittel		MS-150			

Kontaktdaten 04	Bedingung	Min	Soll	Max	Einheit
Kontakt-Nr.		04			
Kontakt-Form		B - Öffner			
Kontakt-Material		Ruthenium			
Schaltleistung (> 9 AT)	Kombinationen von Schalt-Spannung und -Strom dürfen die max. Schaltleistung nicht übersteigen			3	W
Schaltspannung	DC or Peak AC			30	V
Schaltstrom (> 9 AT)	DC or Peak AC			0,3	A
Transportstrom (> 9 AT)	DC or Peak AC			0,5	A
Kontaktwiderstand statisch (>9AT)	bei 40% Übererregung Anfangswert			200	mOhm
Isolationswiderstand	RH <45 %, 100 Volt Messspannung	10			GOhm
Durchbruchspannung (> 9 AT)	gemäß IEC 255-5	100			VDC

Produktspezifische Daten	Bedingung	Min	Soll	Max	Einheit
Gehäusematerial		Mineralisch gefülltes Epoxy			

Umweltdaten	Bedingung	Min	Soll	Max	Einheit
Schock	1/2 Sinuswelle, Dauer 11ms			30	g
Vibration	von 10 - 2000 Hz			20	g
Bemerkung		Pick & place Kraft darf 25cN nicht überschreiten!			
Arbeitstemperatur		-40		115	°C
Lagertemperatur		-50		115	°C
Waschfähigkeit		Fluxdicht			
Bemerkung		keine Berührung mit starken Magneten zulässig!			

Allgemeine Daten	Bedingung	Min	Soll	Max	Einheit
Verpackung		T&R a 500 Stk.			

Änderungen im Sinne des technischen Fortschritts bleiben vorbehalten

Neuanlage am: 15.03.10 Neuanlage von: THAUKE
 Letzte Änderung: 03.05.17 Letzte Änderung: WKOVACS

Freigegeben am: 27.01.11 Freigegeben von: DKUECHLER
 Freigegeben am: 04.05.17 Freigegeben von: MREIZNER

Rev. No.: 07